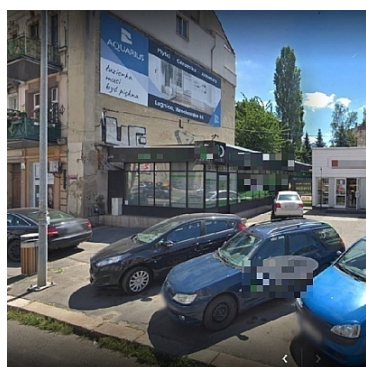


LOKAL NA SPRZEDAŻ

pow. całkowita: 200,00 m², pow. działki: 854,00 m²,

Legnica, Złotoryjska

Cena **580 000** zł



Solida nieruchomości prezentuje Państwu na sprzedaż lokal użytkowy o powierzchni 200m². Działka na której posadowiony jest lokal -obecnie pawilon usługowo-handlowy znajduje się **centrum Legnicy przy ul. Złotoryjskiej**.

Pawilon posiada główną część handlowo-usługową, magazynową oraz wydzielone pomieszczenie na biuro a także pomieszczenie socjalne oraz toaletę.

Usytuowany jest bezpośrednio przy asfaltowej drodze powiatowej.

Wokół znajdują się kamienice, sklepy, uczelnia wyższa i nowe apartamenty i lokale usługowe.

Ogrzewanie gazowe, podłoga betonowa.

Frontowa część lokalu posiada dużą witrynę-przeszklenie.


Sprzedawany jest pawilon i grunt (50% udziału w gruncie)

Świetna lokalizacja, dobry dostęp.

Lokal daje możliwość prowadzenia dowolnej działalności, nadaje się np. na siłownię, sklep, magazyn, działalność usługową itp.

Oferta godna polecenia, dostępna od 1 listopada 2022 r.

Treść niniejszego ogłoszenia nie stanowi oferty handlowej w rozumieniu Kodeksu Cywilnego.

Symbol	462	Rodzaj nieruchomości	LOKAL
Rodzaj transakcji	SPRZEDAŻ	Status	AKTUALNA
Rodzaj rynku	WTÓRNY	Nieruchomość dostępna od	01.11.2022
Cena 	580 000, 00 PLN	Cena za m2	2 750, 00 PLN
Kraj	Polska	Województwo	dolnośląskie
Powiat	Legnica	Miejscowość	Legnica
Kod pocztowy	59-220	Dzielnica - osiedle	Złotoryjska
Ulica	Złotoryjska	Położenie	MIASTO
Powierzchnia całkowita	200, 00 m²	Powierzchnia działki	854, 00 m²
Forma własności działki	WSPÓŁWŁASNOŚĆ	Udział w działce	UDZIAŁ
Wartość udziału w działce	50%	Rodzaj lokalu / przeznaczenie	HANDLOWO-USŁUGOWY, BIUROWY, UŻYTKOWY, MAGAZYNOWY, INNY
Typ lokalu/umiejscowienie	PAWILON WOLNOSTOJĄCY	Usytuowanie lokalu	Z ULICY
Droga dojazdowa	ASFALTOWA	Piętro	parter
Ogrzewanie	C.O. GAZOWE	Podpiwniczenie /piwnica	NIEPODPIWNICZONY
Forma własności	ODRĘBNA WŁASNOŚĆ	Energia elektryczna	✓
Podłączony gaz	✓	Rodzaj kanalizacji	MIEJSKA
Czy jest KW	✓	Dotychczasowe użytkowanie	HANDLOWO-USŁUGOWE, PRODUKCYJNO-MAGAZYNOWE



Magdalena Wojnarowska

534272717
biuro@solida.info.pl

Więcej ofert na stronie www.solida.nieruchomosci.pl