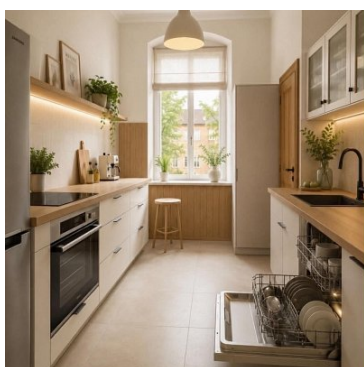
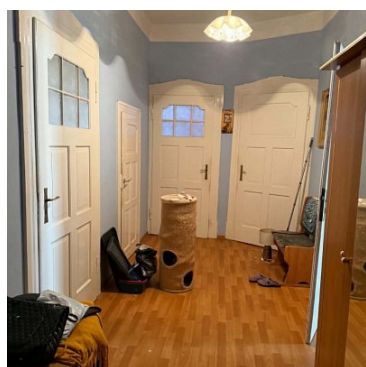


MIESZKANIE NA SPRZEDAŻ

liczba pokoi: 3, pow. całkowita: 97,40 m²,

Jelenia Góra, Centrum

Cena **360 000** zł



INWESTYCJA W ŚCISŁYM CENTRUM JELENIEJ GÓRY - 97 m² Z POTENCJAŁEM! 🌍

Wyłącznie w biurze SOLIDA nieruchomości - zdjęcia stanowią wizualizacje

Solida nieruchomości prezentuje Państwu duże 3 pokojowe mieszkanie do generalnego remontu w samym centrum w Jeleniej Górze.

Szukasz nieruchomości z ogromnymi możliwościami aranżacyjnymi?


Chcesz stworzyć wyjątkowe mieszkanie dla siebie lub pod wynajem w doskonałej lokalizacji?

Ta oferta jest dla Ciebie! 📌


Lokalizacja: Jelenia Góra, ul. Klonowica (ściśle centrum)

👉 Cena: 360 000 zł

 Niski czynsz: ok. 400 zł

 Powierzchnia: 97 m²

 Piętro: 1. piętro w kamienicy

 **UWAGA!** Załączone do ogłoszenia zdjęcia stanowią wyłącznie WIZUALIZACJE i propozycję aranżacji, a nie stan istniejący.

Mieszkanie jest przeznaczone do generalnego remontu.

Układ pomieszczeń:

- 3 przestronne pokoje (w tym 2 z wyjściem na balkony!)
- Osobna, widna kuchnia
- Łazienka
- Przedpokój

Stan techniczny i media:


- Mieszkanie do generalnego remontu - zaaranżuj je dokładnie tak, jak chcesz!
- Obecnie w lokalu znajdują się piece kaflowe (wymagana zmiana systemu ogrzewania).

Dlaczego warto?

To lokal z wielkim potencjałem inwestycyjnym.

Duży metraż, wysokie pomieszczenia kamienicy, balkony oraz lokalizacja w samym sercu miasta to idealna baza pod prestiżowy apartament.

Zapraszam na prezentację!

Symbol	628/SLN/MS	Rozkład mieszkania	DWUSTRONNE
Stan budynku	DO REMONTU	Rodzaj nieruchomości	MIESZKANIE
Rodzaj transakcji	SPRZEDAŻ	Status	oferta aktualna
Rodzaj rynku	WTÓRNY	Cena 	360 000, 00 PLN
Kraj	POLSKA	Województwo	DOLNOŚLĄSKIE
Powiat	Jelenia Góra	Miejscowość	Jelenia Góra
Kod pocztowy	58-500	Dzielnica - osiedle	Centrum
Okolica	Ścisłe centrum	Powierzchnia całkowita	97, 40 m²
Powierzchnia użytkowa	97, 40 m²	Rodzaj mieszkania	3-POKOJOWE
Rodzaj budynku	KAMIENICA	Standard	DO REMONTU KAPIT.
Typ kuchni	Z OKNEM, ODDZIELNA	Powierzchnie kuchni	12, 30 m²
Liczba łazienek	1	Droga dojazdowa	LOKALNA DROGA
Rodzaj nawierzchni	ASFALTOWA - KOSTKA	Liczba pokoi	3
Liczba sypialni	3	Piętro	1
Ilość pięter	4	Ilość poziomów	1
Wysokość kondygnacji [m]	284, 00 cm	Ogrzewanie	PIECE WĘGLOWE
Podpiwniczenie /piwnica	PODPIWNICZONY	Forma własności	ODRĘBNA WŁASNOŚĆ
Rodzaj kanalizacji	MIEJSKA	Rodzaj okien	PLASTIKOWE
Rodzaj podłogi	DESKI, LINOLEUM, KAFLE	Czy jest KW	✓
Typ parkingu	UTWARDZONY	Balkon	✓
Ilość balkonów	2	Czynsz administracyjny	425, 00 PLN
Ilość piwnic	1		



Magdalena SOLIDA

534272717
biuro@solida.info.pl

Więcej ofert na stronie www.solida.nieruchomosci.pl