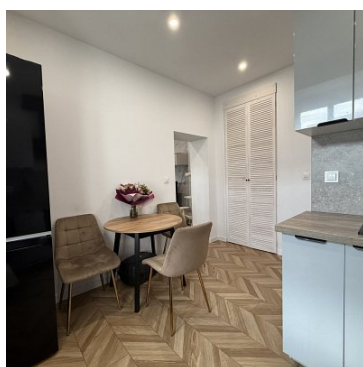
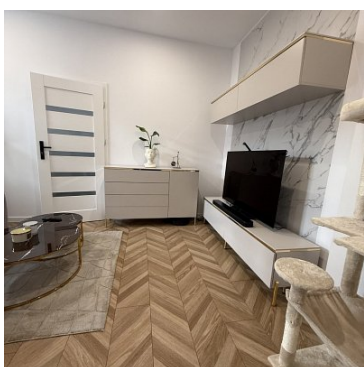
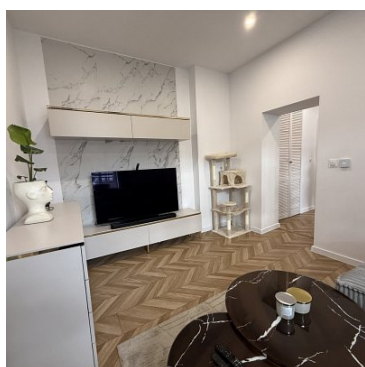
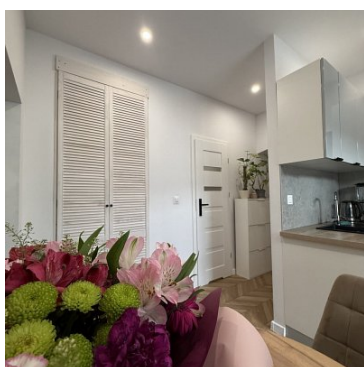


MIESZKANIE NA SPRZEDAŻ

liczba pokoi: 2, pow. całkowita: 43,48 m²,

Jelenia Góra, Śródmieście

Cena **380 000** zł



TYLKO U NAS - OFERTA NA WYŁĄCZNOŚĆ

Szukasz mieszkania, do którego wejdiesz z kluczami i od razu poczujesz się jak u siebie?

Biuro **Solida Nieruchomości** ma przyjemność zaprezentować ofertę, która łączy klimat kamienicy z nowoczesnym komfortem.

Lokalizacja: Jelenia Góra, Śródmieście - cisza i spokój w sercu miasta.

Powierzchnia: 43,48 m²

Dlaczego warto?

☐ **Standard "pod klucz":** Mieszkanie rok temu przeszło generalny remont. Jest bardzo zadbane, czyste i stylowo wykończone.

☐ **Niezależność:** Lokal znajduje się na parterze i posiada **osobne, niezależne wejście** – czujesz się jak w małym domku w centrum miasta.

☐ **Nowoczesne technologie:** Zapomnij o tradycyjnych grzejnikach. W całym mieszkaniu zamontowano **podłogowe ogrzewanie na podczerwień**, sterowane wygodnie aplikacją przez WiFi.

☐ **Wyposażenie w cenie:** Wprowadzasz się bez dodatkowych kosztów! Zostaje zabudowa kuchenna z AGD oraz meble (szafa, łóżko, komoda).

Układ pomieszczeń:

- Słoneczny salon
- Przytulna sypialnia
- Jasna kuchnia z oknem
- Łazienka z WC i kabiną prysznicową
- Przedpokój
- **Dodatkowo:** do mieszkania przynależą aż dwie komórki lokatorskie.


Dane techniczne i opłaty:

- Okna PCV 3-szybowe (doskonała cisza i izolacja cieplna).
- Niskie koszty utrzymania: Czynsz tylko **250 zł** !
- Prąd (ogrzewanie, woda, gotowanie): ok. 300-400 zł latem / ok. 600 zł zimą (przy komforcie 22°C).

Cena: 380 000 zł (do negocjacji!)

To idealna propozycja dla pary, singla lub jako gotowiec inwestycyjny pod wynajem. Nie czekaj, aż ktoś Cię ubiegnie!

Zapraszam na prezentację - zakochaj się w tym wnętrzu na żywo!

Symbol	621/SLN/MS	Rozkład mieszkania	JEDNOSTRONNE
Stan budynku	BARDZO DOBRY	Rodzaj nieruchomości	MIESZKANIE
Rodzaj transakcji	SPRZEDAŻ	Status	oferta aktualna
Cena 	380 000, 00 PLN	Kraj	POLSKA
Województwo	DOLNOŚLĄSKIE	Powiat	Jelenia Góra
Gmina	Jelenia Góra	Miejscowość	Jelenia Góra
Kod pocztowy	58-500	Dzielnica - osiedle	Śródmieście
Powierzchnia całkowita	43, 48 m²	Powierzchnia użytkowa	38, 00 m²
Rodzaj mieszkania	2-POKOJOWE	Rodzaj budynku	KAMIENICA
Typ kuchni	Z OKNEM	Liczba łazienek	1
Stan łazienki	BARDZO DOBRY	Droga dojazdowa	LOKALNA DROGA
Rodzaj nawierzchni	ASFALTOWA - KOSTKA	Liczba pokoi	2
Liczba sypialni	1	Parter	✓
Ilość poziomów	1	Umeblowanie	PEŁNE
Źródło c.w.	BOJLER ELEKTRYCZNY	Forma własności	ODRĘBNA WŁASNOŚĆ
Lodówka	✓	Piekarnik	✓
Zmywarka	✓	Kuchnia indukcyjna	✓
Rodzaj okien	PLASTIKOWE	Czy jest KW	✓
Czynsz administracyjny	250, 00 PLN		



Magdalena SOLIDA

534272717
biuro@solida.info.pl

Więcej ofert na stronie www.solida.nieruchomosci.pl