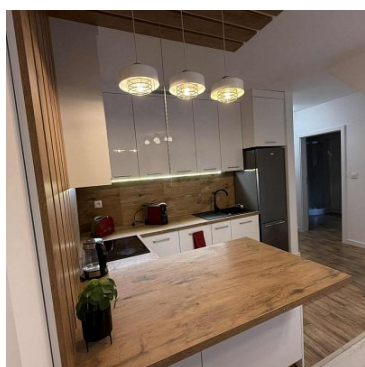
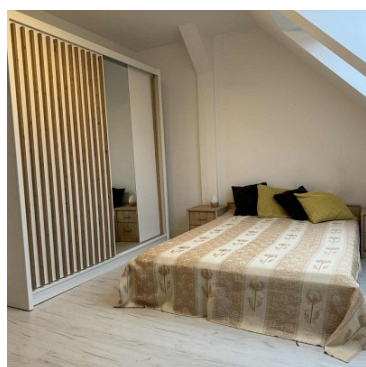


MIESZKANIE NA SPRZEDAŻ

liczba pokoi: 2, pow. całkowita: 62,17 m²,

Jelenia Góra

Cena **520 000** zł



Solida nieruchomości ma przyjemność zaprezentować Państwu mieszkanie na sprzedaż w Jeleniej Górze. Mieszkanie położone w zielonej okolicy, miejsc spacerowych i blisko lasu. Mieszkanie posadowione na 1 piętrze w niskim jednopiętrowym budynku. Budynek ogrodzony na terenie zamkniętym bramą na pilota. Mieszkanie 2 pokojowe (50 m²) z możliwością zagospodarowania dodatkowej przestrzeni na poddaszu po całym obrysie lokalu na dodatkowy pokój np. kolejną, sypialnię, pokój gościnny, pokój do pracy, dużą garderobę itp.

- Kuchnia otwarta na salon w pełni umeblowana i wyposażona w nowe meble wykonane na zamówienie, nowy sprzęt AGD (lodówka, zmywarka, płyta indukcyjna, piekarnik, pochłaniacz), z dużym blatem roboczym,

- salon z wyjściem na duży 8 m² balkon i wyposażony w efektowną meblościankę, telewizor, kanapę rozkładaną i stolik kawowy
- sypialnia również w pełni umeblowana (duże łóżko małżeńskie, duża rozsuwana szafa, komoda i szafki itp.)
- łazienka z WC, łazienka z oknem wyposażona w prysznic, umywalkę, nową pralkę, szafki itp.
- przedpokój z szafką ubraniową.

Mieszkanie jasne i słoneczne.

Niskie koszty eksploatacji, bezobsługowe ogrzewanie podłogowe wodne ze wspólnej i przeznaczonej tylko dla tego budynku kotłowni gazowej


co oznacza niskie koszty ze względu na brak strat na przesył ciepła z miasta.

Opłaty administracyjne wynoszą około 360 zł, dodatkowo jak wszędzie opłaty za media wg zużycia.

Do mieszkania przypisane jest jedno miejsce postojowe na terenie posesji.

Cena sprzedaży z pełnym wyposażeniem i miejscem postojowym wynosi 520 tys

Umowa na wyłączność - zapraszam na prezentację.

Symbol	620/SLN/MS	Komórka lokatorska	✓
Rozkład mieszkania	DWUSTRONNE	Stan budynku	BARDZO DOBRY
Rodzaj nieruchomości	MIESZKANIE	Rodzaj transakcji	SPRZEDAŻ
Status	oferta aktualna	Rodzaj rynku	WTÓRNY
Cena 	520 000, 00 PLN	Kraj	POLSKA
Województwo	DOLNOŚLĄSKIE	Powiat	Jelenia Góra
Gmina	Jelenia Góra	Miejscowość	Jelenia Góra
Powierzchnia całkowita	62, 17 m²	Powierzchnia użytkowa	49, 08 m²
Rodzaj mieszkania	2-POKOJOWE	Rodzaj budynku	NISKI WIELORODZINNY
Standard	IDEALNY	Typ kuchni	POŁĄCZONA Z SALONEM
Liczba łazienek	1	Wyposażenie łazienki	PEŁNE
Droga dojazdowa	LOKALNA DROGA	Rodzaj nawierzchni	ASFALTOWA - KOSTKA
Liczba pokoi	2	Liczba sypialni	1
Piętro	1	Ilość poziomów	1
Umeblowanie	PEŁNE	Ogrzewanie	C.O. Z SIECI LOKALNEJ, C.O. PODŁOGOWE GAZOWE, PODŁOGOWE
Podpiwniczenie /piwnica	NIEPODPIWNICZONY	Forma własności	ODRĘBNA WŁASNOŚĆ
Rodzaj kanalizacji	MIEJSKA	Lodówka	✓
Pralka	✓	Piekarnik	✓
Zmywarka	✓	Kuchnia indukcyjna	✓
Rodzaj okien	PLASTIKOWE	Rodzaj podłogi	PANELE, KAFLE
Rodzaj ogrodzenia	MIESZANE	Ogrodzenie	PEŁNE
Czy jest KW	✓	Parking strzeżony	✓
Liczba miejsc parkingowych	1	Ilość balkonów	1
Taras	✓	Powierzchnie tarasów	8 m²

Czynsz administracyjny **360, 00 PLN**



Magdalena SOLIDA

534272717
biuro@solida.info.pl

Więcej ofert na stronie **www.solida.nieruchomosci.pl**