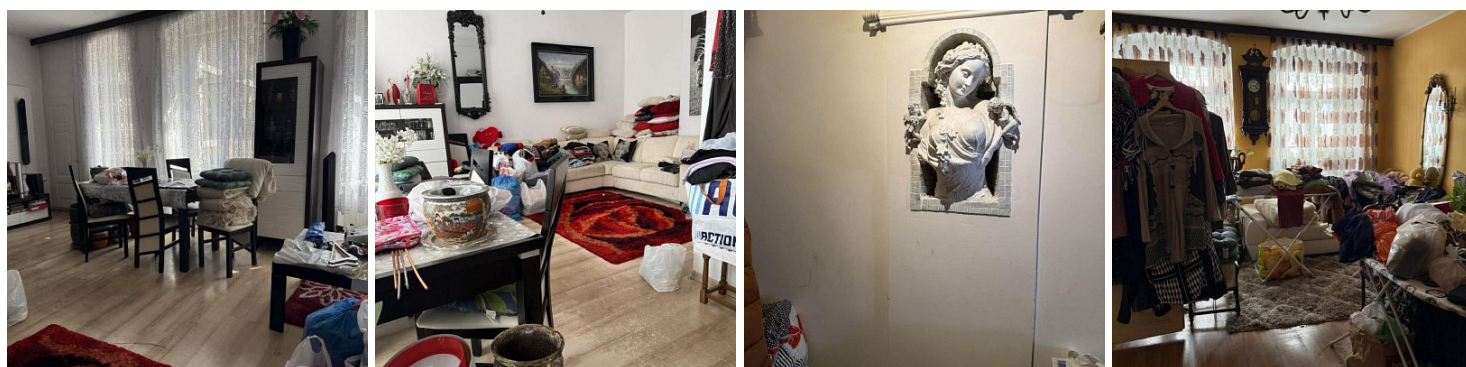


MIESZKANIE NA SPRZEDAŻ

liczba pokoi: 3, pow. całkowita: 1,00 m²,

Jelenia Góra, Centrum

Cena **480 000** zł



Szukasz nieruchomości z charakterem? Biuro Solida Nieruchomości ma przyjemność zaprezentować wyjątkowe, 3-pokojowe mieszkanie o powierzchni 87,3 m², zlokalizowane na pierwszym piętrze zadbanej kamienicy w samym centrum miasta.

Dlaczego warto tu zamieszkać?

- **Unikalny klimat:** We wnętrzach zachowano oryginalne, przedwojenne elementy, które nadają przestrzeni niepowtarzalny styl.
- **Idealny układ:** Mieszkanie powstało z połączenia dwóch lokali. Sercem domu jest duży, słoneczny salon z widokiem na ciche podwórkę, natomiast dwie sypialnie wychodzą na urokliwy deptak.
- **Komfort i wygoda:** Do lokalu przynależy duża piwnica. Czysta klatka schodowa oraz miejsca parkingowe


na podwórku (z opcją dzierżawy miejsca w garażu podziemnym!) to rzadki atut w tej lokalizacji.

- **Niskie koszty utrzymania:** Czynsz to zaledwie ok. 500 zł (w tym ogrzewanie miejskie, fundusz remontowy i śmieci).

Uwaga: Obecnie mieszkanie wymaga uporządkowania, co zostanie wykonane natychmiast po decyzji o zakupie - otrzymasz klucze do czystej i gotowej do aranżacji przestrzeni.

Cena: 480 000 zł

Zapraszamy na prezentację - poczuj klimat dawnych lat w nowoczesnym wydaniu!

Symbol	615/SLN/MS	Rozkład mieszkania	DWUSTRONNE
Stan budynku	BARDZO DOBRY	Rodzaj nieruchomości	MIESZKANIE
Rodzaj transakcji	SPRZEDAŻ	Status	oferta aktualna
Rodzaj rynku	WTÓRNY	Cena 	480 000, 00 PLN
Kraj	POLSKA	Województwo	DOLNOŚLĄSKIE
Powiat	Jelenia Góra	Gmina	Jelenia Góra
Miejscowość	Jelenia Góra	Kod pocztowy	58-500 Jelenia Góra
Dzielnica - osiedle	Centrum	Powierzchnia całkowita	1, 00 m²
Powierzchnia użytkowa	25, 00 m²	Rodzaj mieszkania	3-POKOJOWE
Rodzaj budynku	KAMIENICA	Standard	DO ODŚWIEŻENIA
Typ kuchni	POŁĄCZONA Z SALONEM	Liczba łazienek	1
Liczba WC	1	Liczba pokoi	3
Liczba sypialni	3	Piętro	1
Ilość pięter	2	Ilość poziomów	1
Umeblowanie	CZĘŚCIOWE	Ogrzewanie	C.O. Z SIECI MIEJSKIEJ
Podpiwniczenie /piwnica	PODPIWNICZONY	Powierzchnie piwnic	25 m²
Forma własności	ODRĘBNA WŁASNOŚĆ	Rodzaj kanalizacji	MIEJSKA
Lodówka	✓	Piekarnik	✓
Kuchnia indukcyjna	✓	Rodzaj okien	PLASTIKOWE
Rodzaj podłogi	PCV, KAFLE, PANELE	Czynsz administracyjny	500, 00 PLN
Ilość piwnic	1		



Magdalena SOLIDA

534272717
biuro@solida.info.pl

Więcej ofert na stronie www.solida.nieruchomosci.pl