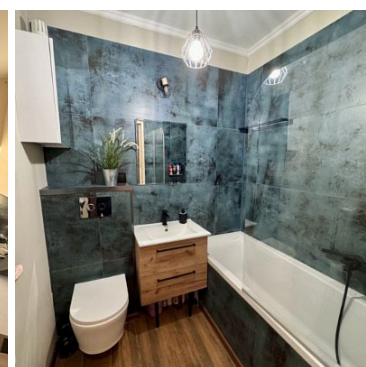
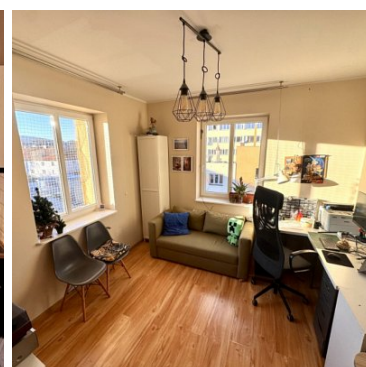
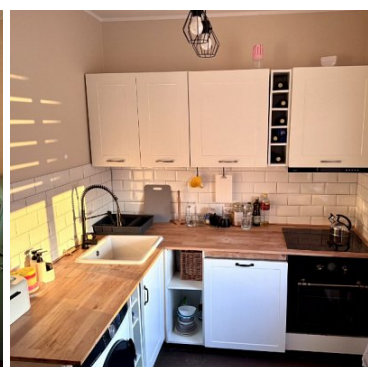
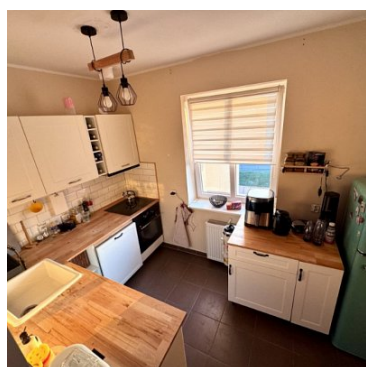


MIESZKANIE NA SPRZEDAŻ

liczba pokoi: 2, pow. całkowita: 46,06 m²,

Jelenia Góra, Cieplice

Cena **359 000** zł



Solida nieruchomości prezentuje dwupokojowe mieszkanie na sprzedaż, w pełni wyremontowane, o powierzchni **46,6 m²**, zlokalizowane na komfortowym **2. piętrze** (z 3) w Jeleniej Górze. To idealna propozycja dla inwestora lub osób szukających mieszkania „na star t” bez nakładów finansowych.

Najważniejsze atuty nieruchomości:

- **Standard „pod klucz”:** Mieszkanie przeszło gruntowny remont instalacji (elektryczna, hydrauliczna) w 2019 r. W 2024 r. całkowicie odnowiono łazienkę oraz zmodernizowano rozdzielnicę elektryczną (RCD). Okna PCV, na podłogach panele i płytki.
- **Funkcjonalny układ:** Obecnie salon z aneksem kuchennym, sypialnia, łazienka, przedpokój oraz dodatkowy korytarz na wyłączność. **Możliwość przywrócenia pierwotnego układu** z osobną kuchnią i

dwoma niezależnymi pokojami.

- **Dodatkowa przestrzeń:** Do mieszkania przynależy piwnica (4.04 m²) oraz wspomniany korytarz – idealny na narty, rowery czy odzież wierzchnią.
- **Widok i nasłonecznienie:** Z okien rozpościera się piękna panorama na Śnieżne Kotły.

Budynek i opłaty:

Blok po termomodernizacji, remoncie dachu i izolacji fundamentów. Zarządzany przez wspólnotę. Na ten rok zaplanowano remont klatki schodowej (bez podwyższania funduszu remontowego).

- **Czynsz:** ok. 600 zł (zawiera zaliczkę na ogrzewanie z sieci miejskiej oraz FR).
- **Parking:** Dostępne miejsca postojowe pod budynkiem.

Lokalizacja:

Świetny punkt wypadowy – blisko do Term Cieplickich, Szklarskiej Poręby i centrum Jeleniej Góry. W promieniu kilku minut pieszo: sklepy, przychodnia, przystanki autobusowe oraz stacja PKP.

Informacje dodatkowe:

Większość wyposażenia widocznego na zdjęciach pozostaje w cenie sprzedaży nieruchomości.

Zapraszam na prezentację.

Symbol	613/SLN/MS	Rodzaj nieruchomości	MIESZKANIE
Rodzaj transakcji	SPRZEDAŻ	Status	oferta aktualna
Rodzaj rynku	WTÓRNY	Cena 	359 000, 00 PLN
Kraj	POLSKA	Województwo	DOLNOŚLĄSKIE
Powiat	Jelenia Góra	Gmina	Jelenia Góra
Miejscowość	Jelenia Góra	Kod pocztowy	58-560
Dzielnica - osiedle	Cieplice	Powierzchnia całkowita	46, 06 m²
Powierzchnia użytkowa	4, 06 m²	Rodzaj mieszkania	2-POKOJOWE
Rodzaj budynku	NISKI WIELORODZINNY	Standard	BARDZO DOBRY
Typ kuchni	ANEKS KUCHENNY, Z OKNEM	Liczba łazienek	1
Liczba pokoi	2	Piętro	2
Ilość pięter	3	Ilość poziomów	1
Ogrzewanie	C.O. Z SIECI MIEJSKIEJ	Forma własności	ODRĘBNA WŁASNOŚĆ
Rodzaj okien	PLASTIKOWE	Czy jest KW	



Magdalena SOLIDA

534272717
biuro@solida.info.pl

Więcej ofert na stronie www.solida.nieruchomosci.pl