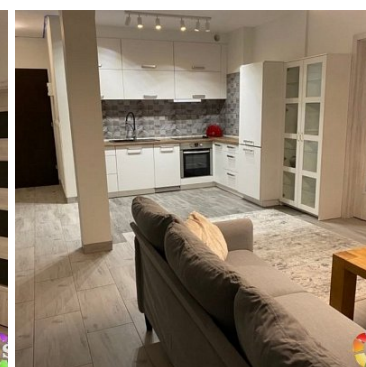
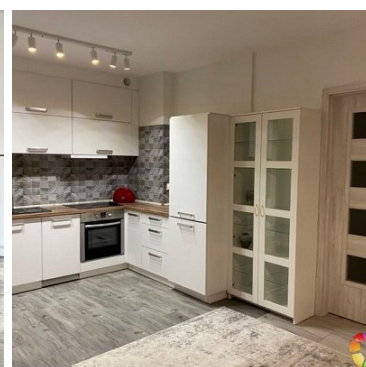
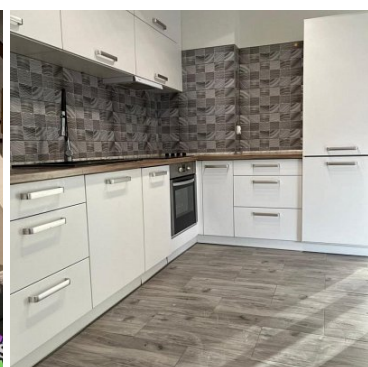
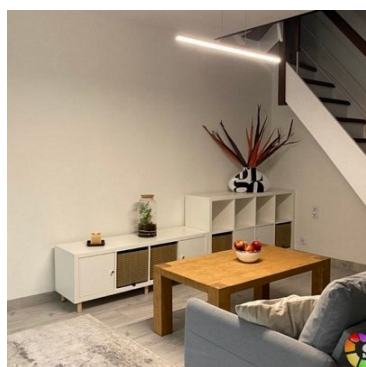


MIESZKANIE NA SPRZEDAŻ

liczba pokoi: 3, pow. całkowita: 68,67 m²,

Jelenia Góra

Cena **560 000** zł



Solida nieruchomości ma przyjemność zaprezentować Państwu ofertę mieszkania na sprzedaż położone na I p. w 1-piętrowym budynku.

Mieszkanie 2-poziomowe :

a) na dole znajduje się salon z wyjściem na duży 8-metrowy balkon, aneks kuchenny, duża łazienka oraz sypialnia

- salon z aneksem kuchennym - 30,40 m²

- sypialnia 17,80 m²

- łazienka - 7,52 m²

- przedpokój - 2,00 m²

b). natomiast na górze usytuowany jest kolejny pokój z dodatkowym pomieszczeniem na garderobę (ok.15m² - góra w skosach)

Kuchnia wyposażona w meble kuchenne wykonane na zamówienie, ze sprzętem AGD (lodówka, zmywarka, płyta indukcyjna, piekarnik, pochłaniacz).

Duża łazienka z oknem, i kabiną prysznicową również jest umeblowana meblami wykonanymi na zamówienie (pralka w łazience).

W salonie dwie szafy w zabudowie, sofa 3-osobowa, 2 komody.

Sypialnia z dużym łóżkiem małżeńskim oraz 2 szafy 3-drzwiowe, 2 szafki nocne.

Pokój na poddaszu i garderoba nie umeblowana.

Ogrzewanie podłogowe wodne bezobsługowe (ogrzewane gazem)

Mieszkanie posiada swój licznik zużycia ciepła co oznacza, że płacisz za tyle ile zużyjesz.

Pozostałe media również wg zużycia wskazanego na licznikach.

Czynsz administracyjny ok. 324 zł + zaliczka na ogrzewanie ok.240 zł + wywóz nieczystości wg ilości osób.


Do mieszkania przynależy własne miejsce postojowe przy budynku na terenie zamykanym bramą na pilota
Miejsce postojowe wliczone jest w cenę.

Wspólna komórka lokatorska (dla 4 mieszkań) zamykana na klucz.

W bliskiej odległości znajduje się sklep osiedlowy, przystanek autobusowy oraz przedszkole.

Spokojna i zielona dzielnica. Wokół miejsca spacerowe, las i trasa na Górę Gapy.

Polecam i zapraszam na prezentację

Symbol	610/SLN/MS	Za co opłaty dodatkowe	PRĄD, WODA, OGRZEWANIE
Rozkład mieszkania	DWUSTRONNE	Rodzaj nieruchomości	MIESZKANIE
Rodzaj transakcji	SPRZEDAŻ	Status	oferta aktualna
Rodzaj rynku	WTÓRNY	Cena 	560 000, 00 PLN
opłaty dodatkowe [zł]	265, 00 PLN	Kraj	POLSKA
Województwo	DOLNOŚLĄSKIE	Powiat	Jelenia Góra
Gmina	Jelenia Góra	Miejscowość	Jelenia Góra
Kod pocztowy	58-506	Ulica	Elewów
Spółdzielnia	Wspólnota	Położenie	MIASTO
Powierzchnia całkowita	68, 67 m²	Powierzchnia użytkowa	52, 67 m²
Rodzaj mieszkania	3-POKOJOWE	Rok budowy	2016
Standard	BARDZO DOBRY	Typ kuchni	ANEKS KUCHENNY
Wyposażenie kuchni	PEŁNE	Liczba łazienek	1
Powierzchnie łazienek	7, 52 m²	Stan łazienki	BARDZO DOBRY
Wyposażenie łazienki	PEŁNE	Liczba WC	1
Droga dojazdowa	LOKALNA DROGA	Liczba pokoi	3
Powierzchnie pokoi	12, 17, 80, 30, 4 m²	Liczba sypialni	2
Piętro	1	Ilość pięter	1
Ilość poziomów	2	Umeblowanie	PEŁNE
Ogrzewanie	PODŁOGOWE	Forma własności	ODRĘBNA WŁASNOŚĆ
Lodówka	✓	Pralka	✓
Piekarnik	✓	Zmywarka	✓
Kuchnia indukcyjna	✓	Osiedle zamknięte	✓
Domofon	✓	Rodzaj okien	PLASTIKOWE
Poddasze	UŻYTKOWE	Rodzaj podłogi	PANELE, KAFLE
Ogrodzenie	PEŁNE	Czy jest KW	✓

Liczba miejsc parkingowych	1	Typ parkingu	KOSTKA BRUKOWA
Garderoba	✓	Balkon	✓
Ilość balkonów	1	Powierzchnie balkonów	7, 20 m²
Widok na wschód	✓	Widok na zachód	✓
Wyposażenie łazienki (wykaz)	PRYSZNIC, OKNO, UMYWALKA, LUSTRO, SZAFKA, WC, GRZEJNIK DRABINKOWY	Osobne WC	✗
Czynsz administracyjny	323, 73 PLN	Powierzchnia poddasza	16



Magdalena SOLIDA

534272717
biuro@solida.info.plWięcej ofert na stronie www.solida.nieruchomosci.pl