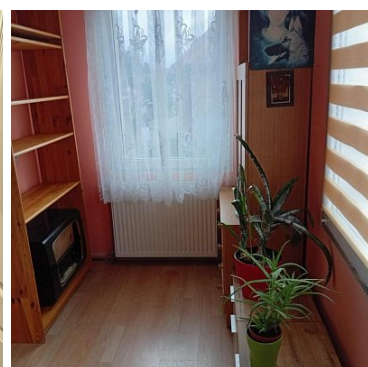
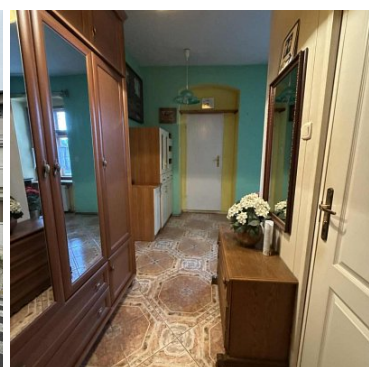


## MIESZKANIE NA SPRZEDAŻ

liczba pokoi: 2, pow. całkowita: 70,60 m<sup>2</sup>,

Jelenia Góra, Sobieszów

Cena **350 000** zł



Solida nieruchomości przedstawia ofertę sprzedaży 2-pokojowego mieszkania położonego w kamienicy w Sobieszowie - Jeleniej Górze.

Mieszkanie usytuowane jest na pierwszym piętrze w kamienicy 2-pietrowej.

Powierzchnię 70,60 m<sup>2</sup> zajmują:

2 pokoje, weranda, kuchnia z oknem, spiżarnia, łazienka z WC, przedpokój i komórka o powierzchni 2,40 m<sup>2</sup>.

Duży pokój od strony frontowej z wejściem na słoneczną zabudowaną werandę,

kuchnia z oknem i osobną spiżarnią, przedpokój, pokój z oknem od podwórka,

łazienka z wanną i WC. Dodatkowo przynależy do mieszkania komórka o powierzchni 2,40 m<sup>2</sup>.

Przestronne mieszkanie ogrzewane 2-funkcyjnym piecem gazowym,


(dodatkowo w mieszkaniu znajduje się czynny piec kaflowy, obecnie nieużywany).

Opłaty naliczane przez wspólnotę - 379,58 zł w tym wywóz nieczystości na 1 osobę oraz FR

woda, prąd, gaz - wg zużycia

Klatka schodowa wymaga remontu.

Zapraszam na prezentację - tel. 534 27 27 17

Symbol	<b>605/SLN/MS</b>	Komórka lokatorska	✓
Rozkład mieszkania	<b>TRÓJSTRONNE</b>	EU - energia użytkowa [kWh/(m2*rok)]	<b>18192</b>
EP - energia pierwotna [kWh/(m2*rok)]	<b>28238</b>	EK - energia końcowa [kWh/(m2*rok)]	<b>25671</b>
E - wielkość emisji [kWh/(m2*rok)]	<b>5138</b>	Rodzaj nieruchomości	<b>MIESZKANIE</b>
Rodzaj transakcji	<b>SPRZEDAŻ</b>	Status	<b>oferta aktualna</b>
Rodzaj rynku	<b>WTÓRNY</b>	Cena 	<b>350 000, 00 PLN</b>
Stara cena	<del><b>399 900, 00 PLN</b></del>	Cena negocjowana	✓
Kraj	<b>POLSKA</b>	Województwo	<b>DOLNOŚLĄSKIE</b>
Powiat	<b>Jelenia Góra</b>	Gmina	<b>Jelenia Góra</b>
Miejscowość	<b>Jelenia Góra</b>	Kod pocztowy	<b>58-570</b>
Dzielnica - osiedle	<b>Sobieszów</b>	Ulica	<b>Cieplicka</b>
Powierzchnia całkowita	<b>70, 60 m<sup>2</sup></b>	Powierzchnia użytkowa	<b>68, 20 m<sup>2</sup></b>
Rodzaj mieszkania	<b>2-POKOJOWE</b>	Rodzaj budynku	<b>KAMIENICA</b>
Typ kuchni	<b>Z OKNEM</b>	Wyposażenie kuchni	<b>PEŁNE</b>
Liczba łazienek	<b>1</b>	Rodzaj nawierzchni	<b>ASFALTOWA - KOSTKA</b>
Liczba pokoi	<b>2</b>	Liczba sypialni	<b>2</b>
Piętro	<b>1</b>	Ilość pięter	<b>2</b>
Ilość poziomów	<b>1</b>	Źródło c.w.	<b>GAZOWY 2-OBIEGOWY</b>
Ogrzewanie	<b>C.O. GAZOWE</b>	Forma własności	<b>ODRĘBNA WŁASNOŚĆ</b>
Źródło wody	<b>WODA MIEJSKA</b>	Pralka	✓
Piekarnik	✓	Zmywarka	✓
Kuchnia gazowa	✓	Domofon	✓
Rodzaj okien	<b>PLASTIKOWE</b>	Rodzaj podłogi	<b>PANELE, GRES</b>
Czy jest KW	✓	Certyfikat energetyczny	✓
Garderoba	✓	Pomieszczenie	✓

Wyposażenie łazienki  
(wykaz)**WANNA, WC**

gospodarcze

Osobne WC



Magdalena SOLIDA

534272717  
biuro@solida.info.plWięcej ofert na stronie **[www.solida.nieruchomosci.pl](http://www.solida.nieruchomosci.pl)**