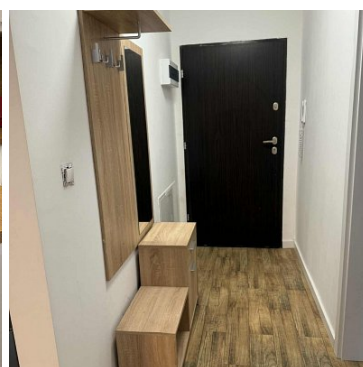
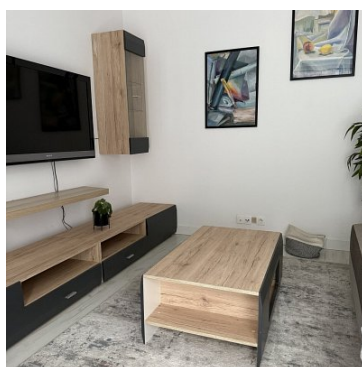
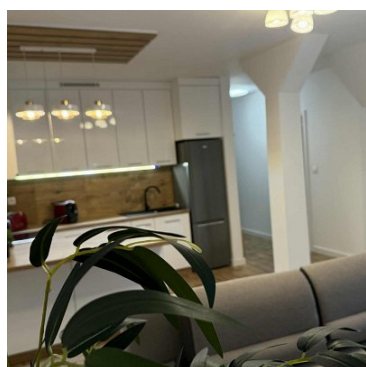


MIESZKANIE NA WYNAJEM

liczba pokoi: 2, pow. całkowita: 49,08 m²,

JELENIA GÓRA, POD JELENIAMI

Cena **3 000** zł



Solida nieruchomości prezentuje Państwu bardzo ładne i słoneczne mieszkanie w Jeleniej Górze o powierzchni 49,08m².

Mieszkanie z dużym balkonem i miejscem postojowym przypisanym do mieszkania.

Lokal na zamkniętym terenie z bramą wjazdową zamykaną na pilota i bramką dla pieszych na kod.

Mieszkanie położone na I piętrze w niskim 1-piętrowym budynku.

Urządzone 2 pokoje z aneksem kuchennym ,

Duża łazienka z kabiną prysznicową, umeblowana, z oknem i z WC.

Na podłogach położone są płytki, okna plastikowe.

Ogrzewanie podłogowe wodne bezobsługowe z gazowej kotłowni należącej do wspólnoty mieszkaniowej

znajdującej się na terenie posesji co sprawia, że nie ma strat na przesyle ciepła i w związku tym ogrzewanie jest bardzo oszczędne ,

Czynsz administracyjny wynosił ok 385 zł miesięcznie.

Do tego należy doliczyć koszt wywozu nieczystości, zaliczkę na ogrzewanie. Prąd i woda wg zużycia we własnym zakresie.

Kuchnia umeblowana z niezbędnym sprzętem AGD (lodówka, zmywarka, płyta indukcyjna, piekarnik, okap).


Teren spokojny, wokół dużo zieleni.

Każdy lokal posiada przypisane i oznakowane miejsce postojowe na terenie posesji.

Cena najmu 3.000 zł + czynsz 385 zł

Oferta na wyłączność , klucze w biurze.

Zapraszam na prezentację - tel. 534272717

Symbol	526/SLN/MW	Za co opłaty dodatkowe	PRĄD, WODA, OGRZEWANIE
Rozkład mieszkania	DWUSTRONNE	Stan budynku	BARDZO DOBRY
Rodzaj nieruchomości	MIESZKANIE	Rodzaj transakcji	WYNAJEM
Status	oferta aktualna	Nieruchomość dostępna od	01.04.2026
Cena 	3 000, 00 PLN	Cena za	MIESIĄC
Kaucja	3 000, 00 PLN	Dostępne do wynajmu od	2025-10-01
Minimalny okres wynajmu [miesiące]	12	Kraj	POLSKA
Województwo	DOLNOŚLĄSKIE	Powiat	Jelenia Góra
Gmina	JELENIA GÓRA	Miejscowość	JELENIA GÓRA
Kod pocztowy	58-506	Dzielnica - osiedle	POD JELENIAMI
Ulica	ELEWÓW	Nr domu	14
Spółdzielnia	WSPÓLNOTA MIESZKANIOWA	Powierzchnia całkowita	49, 08 m²
Powierzchnia użytkowa	49, 08 m²	Rodzaj mieszkania	2-POKOJOWE
Rodzaj budynku	NISKI WIELORODZINNY	Rok budowy	2016
Standard	IDEALNY	Typ kuchni	ANEKS KUCHENNY
Wyposażenie kuchni	PEŁNE	Liczba łazienek	1
Stan łazienki	BARDZO DOBRY	Wyposażenie łazienki	PEŁNE
Liczba WC	1	Liczba pokoi	2
Liczba sypialni	1	Piętro	1
Ilość pięter	1	Ilość poziomów	1
Umeblowanie	PEŁNE	Ogrzewanie	C.O. PODŁOGOWE GAZOWE
Forma własności	ODRĘBNA WŁASNOŚĆ	Rodzaj kanalizacji	MIEJSKA
Telewizja kablowa	✓	Lodówka	✓
Pralka	✓	Piekarnik	✓

Zmywarka	✓	Kuchnia indukcyjna	✓
Monitoring	✓	Osiedle zamknięte	✓
Domofon	✓	Rodzaj okien	PLASTIKOWE
Rodzaj podłogi	PANELE, KAFLE	Ogrodzenie	PEŁNE
Czy jest KW	✓	Certyfikat energetyczny	✓
Liczba miejsc parkingowych	1	Typ parkingu	KOSTKA BRUKOWA
Ilość balkonów	1	Powierzchnie balkonów	8 m²
Taras	✓	Wyposażenie łazienki (wykaz)	PRYSZNIC, SZAFKA, GRZEJNIK DRABINKOWY, OKNO, UMYWALKA, LUSTRO, WC
Osobne WC	✗	Czynsz administracyjny	385, 00 PLN



Magdalena SOLIDA

534272717
biuro@solida.info.plWięcej ofert na stronie www.solida.nieruchomosci.pl